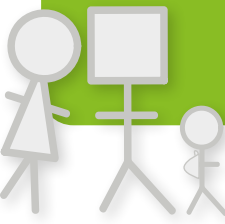


ACTEURS DE L'INTÉGRATION ET DE L'INTERCULTURALITÉ

Les acteurs de l'accompagnement social et sociojuridique - Cartographie



Bureau d'accueil de Gembloux

- C.A.I. : accompagnement social (bureau d'accueil)
- SEM : accompagnement social et sociojuridique

Bureau d'accueil de Sambreville

- C.A.I. : accompagnement social (bureau d'accueil)
- L'Entrain

Bureau d'accueil de Philippeville

- C.A.I. : accompagnement social (bureau d'accueil)
- Bibliothèque communale (en partenariat avec l'APD) : accompagnement sociojuridique
- PAC
- Carrefour asbl

Bureau d'accueil de Beauraing

- C.A.I. : accompagnement social (bureau d'accueil)
- PAC

Bureau d'accueil d'Andenne

- C.A.I. : accompagnement social (bureau d'accueil)

Bureau d'accueil de Namur

Permanence accompagnement juridique
(séjour, procédure d'asile, nationalité, regroupement familial, régularisation)

- CINL
- CSE-NSS. SAE
- CEPAG (spécialisé en droits du travail)

Permanence accompagnement social

- Alpha 5000 (ILI)
- APD (spécialisée en droits des étrangers - ILI)
- Carrefour des Cultures (ILI)
- CINL (ILI)
- CPPS (ILI)
- CSE-NSS (ILI)
- Les Trois Portes (ILI)
- C.A.I. : accompagnement social (bureau d'accueil)

Permanence sociale pour les jeunes étrangers

- AMO Passages (ILI)
- Mentor Escale (Mena - ILI)

Bureau d'accueil de Ciney

- C.A.I. : accompagnement social (bureau d'accueil)

Bureau d'accueil de Dinant

- C.A.I. : accompagnement social (bureau d'accueil)

